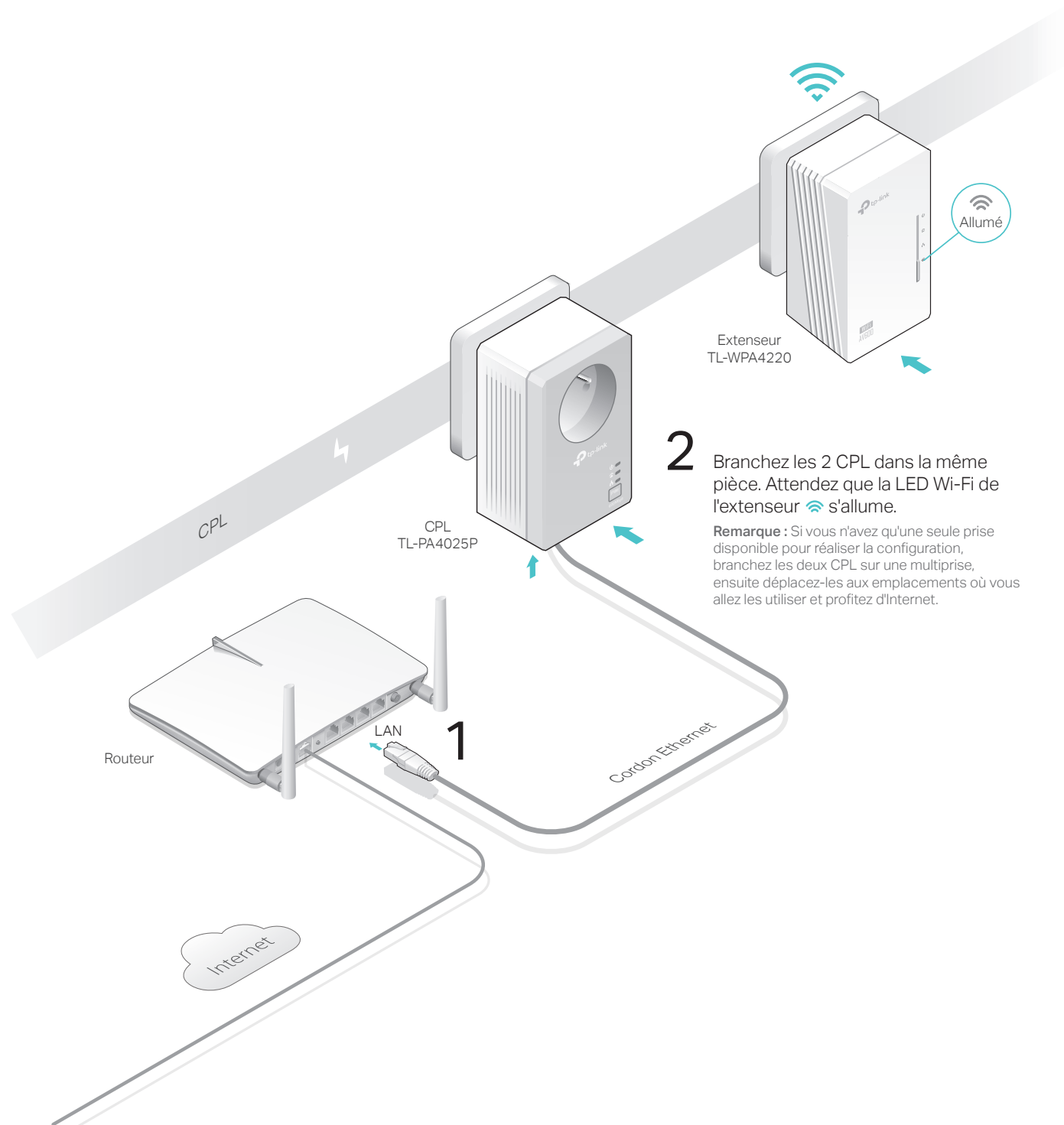


Guide d'installation rapide

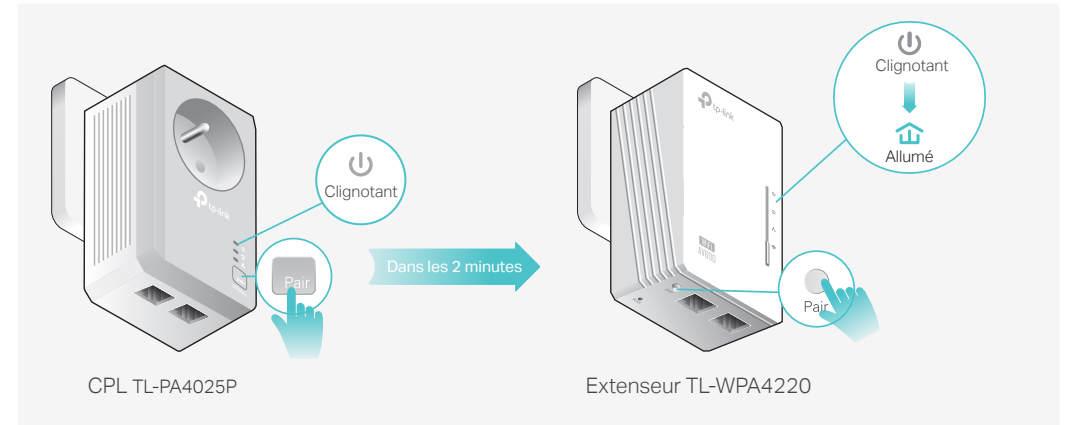
TL-WPA4225 KIT



2 Branchez les 2 CPL dans la même pièce. Attendez que la LED Wi-Fi de l'extenseur s'allume.
Remarque : Si vous n'avez qu'une seule prise disponible pour réaliser la configuration, branchez les deux CPL sur une multiprise, ensuite déplacez-les aux emplacements où vous allez les utiliser et profitez d'Internet.

3 Apparez les 2 CPL.

- A** Appuyez sur le bouton Pair d'un des CPL pendant 1 seconde. Sa LED d'alimentation commence à clignoter.
Remarque : Si la LED ne clignote pas, appuyez à nouveau sur le bouton Pair.
- B** Dans les 2 minutes, appuyez sur le bouton Pair de l'autre CPL pendant 1 seconde. Sa LED d'alimentation commence à clignoter.
 Lorsque la LED CPL s'allume, le processus d'appairage est terminé.



4 Profitez !

Branchez l'extenseur dans la pièce qui n'avait pas d'accès Wi-Fi. Connectez vos appareils à Internet en utilisant le SSID (nom de réseau) et le mot de passe par défaut indiqués sur la carte de paramètres Wi-Fi fournie.

Remarque : si le voyant CPL devient rouge, cela signifie que la qualité du signal est médiocre. Branchez ce CPL sur une autre prise.



Conseils :
 Vous souhaitez unifier les réseaux Wi-Fi ou personnaliser votre réseau ? Consultez la page précédente pour obtenir des informations.

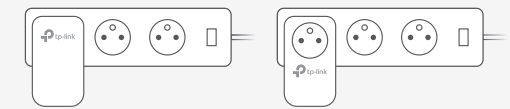
Attention

Branchez les CPL en direct. N'utilisez pas de multiprise après avoir réalisé la configuration.

😊 Prise électrique



☹ Multiprise





Unifier le réseau Wi-Fi via Wi-Fi Auto-Sync

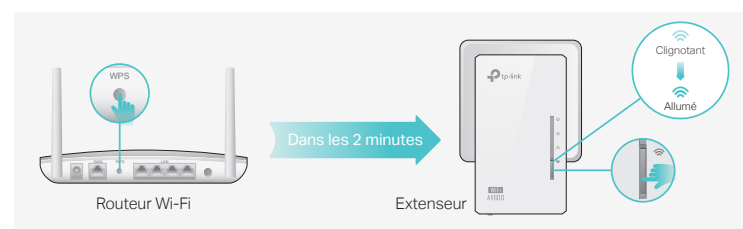
Wi-Fi Auto-Sync vous permet de créer facilement un réseau Wi-Fi unifié dans votre maison.

Copiez le SSID et le mot de passe à partir de votre routeur via WPS

Remarque : Si votre routeur n'a pas de bouton WPS, modifiez manuellement les paramètres de l'extenseur via l'application tpPLC, l'utilitaire tpPLC ou son interface Web.

1. Branchez l'extenseur dans la même pièce que votre routeur. Attendez que sa LED Wi-Fi  s'allume.
2. Appuyez sur le bouton WPS de votre routeur. Dans les 2 minutes, appuyez sur le bouton Wi-Fi de l'extenseur pendant 1 seconde. La LED Wi-Fi de l'extenseur  commence à clignoter. Quand elle reste allumée, les paramètres Wi-Fi sont copiés.

Remarque : Si les paramètres Wi-Fi ne sont pas copiés dans les 2 minutes, modifiez les paramètres Wi-Fi de l'extenseur manuellement.



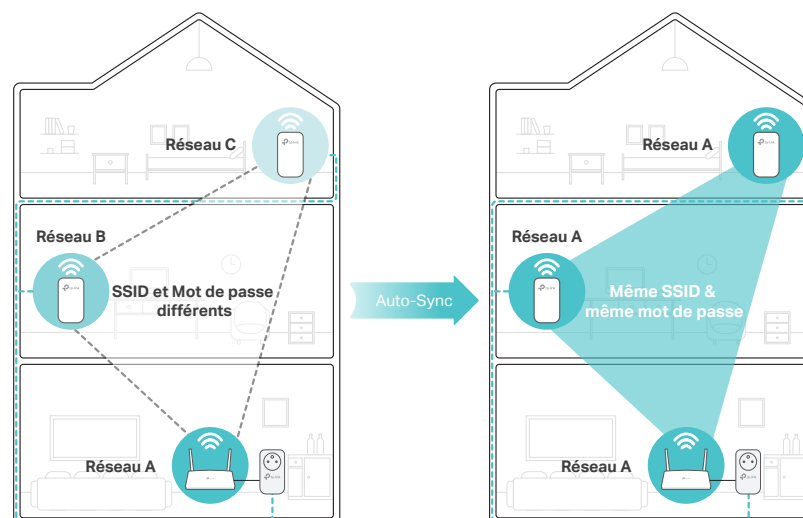
3. Déplacez l'extenseur et profitez de l'Internet en utilisant le SSID et le mot de passe de votre routeur.



Paramètres de synchronisation automatique pour de multiples extenseurs

Si vous disposez de plusieurs extenseurs, il suffit de les brancher et de les appairer chacun au CPL existant pour rejoindre le réseau. Ensuite, les paramètres Wi-Fi se synchroniseront automatiquement du premier extenseur installé vers les nouveaux.

Remarque : Pour découvrir d'autres modèles CPL prenant en charge Wi-Fi Auto-Sync, consultez <http://www.tp-link.fr>.



Si vous personnalisez la programmation des LED ou des paramètres Wi-Fi (ex : la programmation du Wi-Fi et le réseau invités), les paramètres sont automatiquement dupliqués sur les autres extenseurs connectés au même circuit électrique.

Personnalisez votre réseau

Paramétrez vos CPL en utilisant l'une des méthodes ci-dessous. Vous pouvez modifier le SSID et le mot de passe, programmer le Wi-Fi, créer un réseau invités et plus encore.

Application tpPLC

Pour une administration aisée via votre smartphone ou votre tablette, téléchargez l'application à partir de l'App Store ou de Google Play, ou scannez simplement le QR Code.



Scanner pour télécharger



Application tpPLC

Utilitaire tpPLC

Pour une administration aisée via votre ordinateur, téléchargez l'utilitaire depuis la page Support du produit sur <http://www.tp-link.fr>.

Remarque : Pour des instructions détaillées, consultez le manuel de l'utilitaire disponible sur l'onglet support de la page produit concernée.

Interface Web

Pour accéder à tous les paramètres, connectez-vous à un extenseur en Wi-Fi et allez sur <http://tplinkplc.net>. Utilisez 'admin' comme nom d'utilisateur et mot de passe lors de votre première connexion.

Remarque : Pour des instructions détaillées, reportez-vous au mode d'emploi du produit disponible dans l'onglet Support de la page produit concernée.

Légende des boutons

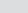
Extenseur TL-WPA4220



Wi-Fi

Appuyez pendant 1 seconde pour commencer ou arrêter de copier les paramètres Wi-Fi depuis le routeur. Appuyez pendant environ 5 secondes pour activer ou désactiver le Wi-Fi.

Pair

Appuyez pendant 1 seconde et dans un délai de deux minutes sur le bouton de deux CPL pour les associer. Appuyez pendant environ 8 secondes afin que la LED CPL  s'éteigne pour quitter le réseau CPL actuel.

Reset


Appuyez pendant au moins 5 secondes afin que toutes les LEDs s'éteignent afin de réinitialiser le CPL à ses paramètres par défaut.

Questions fréquemment posées

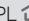
Q1. Comment puis-je réinitialiser mon extenseur à ses paramètres par défaut ?

- A. Extenseur sous tension, maintenez la touche Reset enfoncée jusqu'à ce que toutes les LEDs s'éteignent. Lorsque les LEDs se rallument, le processus de réinitialisation est terminé.

Q2. Que faire s'il n'y a pas de connexion Internet via mon réseau CPL ?

- A1. Assurez-vous que tous les CPL sont connectés au même circuit électrique.
- A2. Assurez-vous que les LED CPL  sont allumées sur tous vos CPL. Si elles ne le sont pas, réappairez les tous.
- A3. Assurez-vous que tous les appareils sont correctement branchés.
- A4. Vérifiez si vous avez une connexion Internet en reliant directement votre ordinateur au modem ou au routeur.

Q3. Que faire si un extenseur appairé avec succès ne se reconnecte pas au réseau CPL après son déplacement ?

- A1. Assurez-vous que tous les CPL sont connectés au même circuit électrique.
- A2. Essayez d'appairer l'extenseur à nouveau et assurez-vous que son voyant CPL  est allumé.
- A3. Vérifiez que l'absence d'éventuelles interférences dues à une machine à laver, à un climatiseur ou à un autre appareil électroménager peut être trop proche de l'un des CPL. Branchez l'appareil dans la prise électrique intégrée au CPL s'il en est pourvu afin d'éliminer les perturbations.

Pour une assistance technique et plus d'informations, consultez <http://www.tp-link.fr/support>, ou bien scannez simplement le QR code.

